

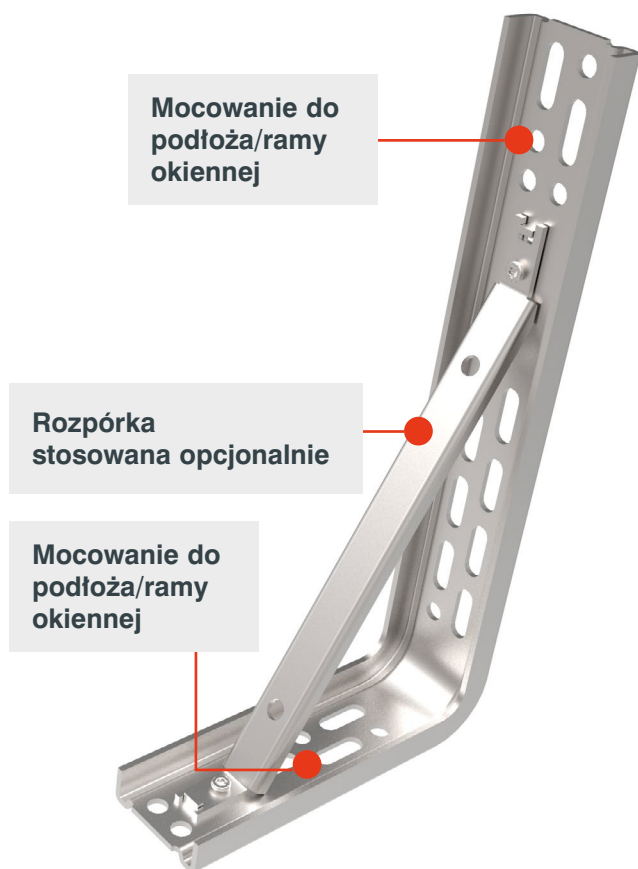


Kątowniki montażowe JB-A – rozwiązanie
dla poszerzeń w wymiarze XXL!
**Bezpieczne przejście obciążeń dla okien
na wysokich poszerzeniach**

NOWOŚĆ!



Pewne, bezpieczne i skuteczne mocowanie wysokich poszerzeń (podwalin) pod oknami



Przekonujące zalety produktu

- bezpieczne i skuteczne mocowanie poszerzeń (podwalin)
- zwiększenie nośności dzięki zastosowaniu rozpórki
- możliwość stosowania w progach o wysokości nawet powyżej 300 mm
- kątowniki wykorzystywane w obu położeniach
- zredukowane stany magazynowe
- duża elastyczność mocowania dzięki licznym otworom w różnych miejscach
- bezpieczeństwo potwierdzone w testach

Kątownik montażowy JB-A o różnych zastosowaniach

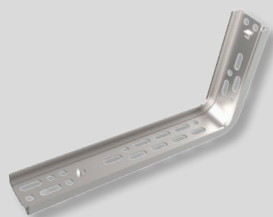
Ramy okienne montowane na posadzce są położone coraz wyżej. W związku z tym w przypadku okien sięgających do podłogi wymagane są wyższe profile poszerzeń. Kilka takich, połączonych ze sobą profili statycznie działa jak przegub. Dla zagwarantowania stabilności takiego progu i bezpiecznego przenoszenia obciążeń użytkowych i wywołanych wiatrem należy stosować odpowiednie elementy mocujące. Rozwiązaniem jest tu system kątowników montażowych JB-A firmy SFS intec.

Mocowanie poszerzeń (podwalin) pod oknami



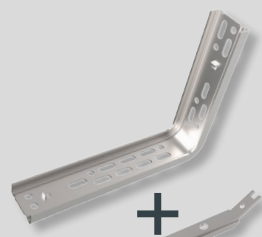
Teraz żaden próg nie będzie już zbyt wysoki!

Przegląd poszczególnych składników systemu



**Kątownik
montażowy**

Długości ramion	Wzór zamówienia	Nr kat.	Liczba sztuk
150 mm 280 mm	JB-A 150/280	1548812	25



**Kątownik
montażowy**

Długości ramion	Wzór zamówienia	Nr kat.	Liczba sztuk
190 mm 240 mm	JB-A 190/240	1548789	25



Rozpórka

Szerokość	Długość	Wzór zamówienia	Nr kat.	Liczba sztuk
20 mm	205 mm	JB-AS 205	1548811	25



JB-A 150/280

+

JB-AS 205

*Wysokość progu=odległość między podłożem a profilem ramy okna.

Mocowanie do poszerzeń (podwalin)

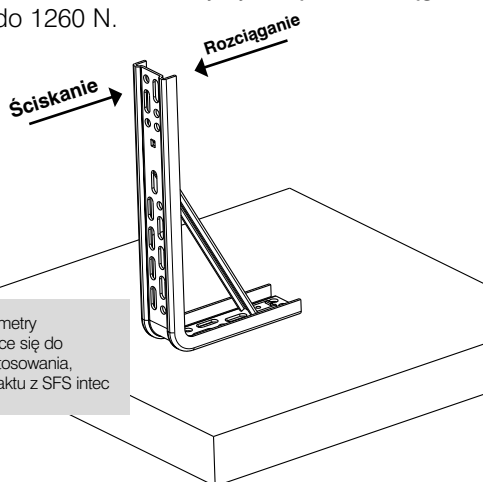
Produkt	Wzór zamówienia	Nr kat.	Liczba sztuk
	FB-FK-T30-7,5x42	1117989	100
	FB-FK-T30-7,5x62	1117987	100
	FB-FK-T30-7,5x72	1117991	100
	FB-FK-T30-7,5x82	1117995	100

Mocowanie do podłoża (stropu)

Produkt	Wzór zamówienia	Nr kat.	Liczba sztuk
	MULTI-MONTI- plus T-D15-7,5x40	1480040	100
	FC-D15/T25-7,2x45	924811	100

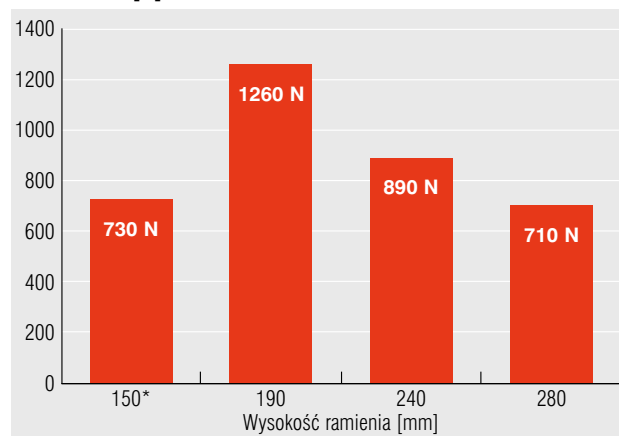
Nośność kątowników montażowych JB-A

W zależności od wysokości ramienia mocowanego do poszerzenia (podwaliny) kątownik JB-A osiąga w kierunku poziomym nośność charakterystyczną dla rozciągania/ściskania do 1260 N.



Jeżeli chodzi o parametry techniczne odnoszące się do danego rodzaju zastosowania, zachęcamy do kontaktu z SFS intec

Nośność F_{Rk} [N]



Nośność charakterystyczna przy przemieszczeniu 3 mm

*Sprawdzono dla wysokości ramienia 150 mm bez rozpórki JB-AS 205.

Odpowiednie zamocowanie okna w każdym położeniu

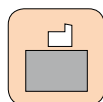
Nasze systemy montażu okien są sprawdzone przez Instytut ift Rosenheim i dopasowane do różnorodnych warunków montażu



Szczegółowe informacje dotyczące obliczeń technicznych i rozwiązań montażowych można znaleźć w kompendium SFS intec oraz w naszej broszurze informacyjnej.



Montaż bezpośredni



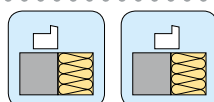
w ościeżu



wkręt ramowy FB



Montaż na krawędzi



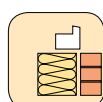
0-40 mm częściowe wysunięcie poza krawędź muru



płytkę JB-D/L-P kątownik JB-D/L-A



Montaż w izolacji termicznej



montaż przed murem



konsola JB-DK wspornik JB-D

Doradztwo techniczne i sprzedaż:

SFS intec Sp. z o.o.
Division Construction
ul. Torowa 6
PL-61-315 Poznań

T +48 61 660 49 00
F +48 61 660 49 10
pl.info@sfsintec.biz
www.sfsintec.biz/pl

