

**WIN  
DOOR  
MATIC** / pure  
innovation

## WSZYSTKO Z PURENITU

Wszędzie tam, gdzie inne materiały  
dochodzą do swoich granic

**PURE  
INNO  
VATION**

# WITAMY W ŚWIECIE PURENITU



## PURENIT® MATERIAŁ FUNKCJONALNY W KONSTRUKCJACH, MEBLARSTWIE I PRZEMYSŁE SAMOCHODOWYM

**purenit®** jest materiałem funkcjonalnym na bazie sztywnej pianki poliuretanowej oraz materiałów pochodzących z recyklingu o dużej termoizolacyjności oraz wytrzymałości na ściskanie. Materiał ten jest jednocześnie wysoce odporny na wodę i wilgoć

Materiał ten jest wysokiej jakości surowcem nadającym się na kantówki okienne i poszerzenie ram. Jako tworzywo bazowe idealnie sprawdza się na drzwi do pomieszczeń wilgotnych oraz jako materiał wyjściowy na wysokiej jakości elementy meblowe.

### purenit® - wszędzie tam, gdzie płyty wiórowe i pilśniowe dochodzą do swoich granic!

- ▲ Stabilne wymiary
- ▲ Możliwość łączenia śrubami albo laminowania
- ▲ Higieniczny
- ▲ Odporny na chemikalia
- ▲ Obciążalny jako element kompozytowy<sup>2</sup>
- ▲ Odporny na rozkład
- ▲ Przyjazny w klejeniu
- ▲ Odporny na temperaturę
- ▲ Odporny na ściskanie i obciążenia mechaniczne
- ▲ Termoizolacyjny
- ▲ Przyjazny w obróbce
- ▲ Bez środków konserwujących
- ▲ Odporny na wilgoć<sup>1</sup>

<sup>1</sup> W zależności od wersji

<sup>2</sup> purenit® nie pęcznieje - nawet po 10 dniach w wodzie struktura materiału praktycznie się nie zmienia.

## ZAKRES ZASTOSOWANIA

Zastosowanie tworzywa **purenit®** jest korzystne wszędzie tam, gdzie stosowanie materiałów konwencjonalnych ze względu na wilgoć i mokre otoczenie jest niemożliwe. Idealnie sprawdza się przy rozwiązaniach lekkich i termoizolacyjnych, ale też tych wymagających obciążeń termicznych i chemicznych. Tworzywo **purenit®** niesie za sobą szerokie pole zastosowań od kuchni, przez pomieszczenia wilgotne w hotelach po laboratoria i studia wellness. Przeznaczony do zastosowań prywatnych i przemysłowych.

### Obszary zastosowań:

- ▲ profile oraz listwy wkładane i użytkowe,
- ▲ elementy wklejane (w pomieszczeniach wilgotnych i mokrych),
- ▲ elewacje,
- ▲ meble łazienkowe i okrętowe,
- ▲ przemysł samochodowy (np. samochody kempingowe, przyczep itp.),
- ▲ blaty kuchenne,
- ▲ bazy do elementów sandwichowych itp.



# CZYSTE FAKTY O PURENICIE



## Dane techniczne purenitu 550 MD

Właściwości	>	wysoka obciążalność mechaniczna, odporność na ściskania, stabilność kształtu, przyjazność w klejeniu, możliwość laminowania i powlekania różnymi warstwami pokrywającymi, odporność na chemikalia, nie budzi zastrzeżeń biologicznych i ekologicznych, odporność na gnicie i nie ulegający rozkładowi, nadaje się do recyklingu
Gęstość objętościowa	>	550 kg/m <sup>3</sup> (+/- 50kg), DIN EN 1602
Stosowanie w zakresie temperatur	>	od -50°C do +100°C
Wytrzymałość na ściskanie <sup>1</sup>	>	5,5 - 7,5 MPa, DIN EN 826
Wytrzymałość na zginanie <sup>1</sup>	>	5-7 MPa, DIN EN 12089
Wytrzymałość na ścinanie <sup>1</sup>	>	1-1,5 MPa, DIN EN 12090
Wytrzymałość na przesuwanie <sup>1</sup>	>	1-1,5 MPa, DIN EN 12090
Reakcja na pożar	>	nie żarzy się, nie topi, nie kapie podczas spalania
Pęcznienie grubości <sup>2</sup>	>	0,8%, DIN EN 68763
Wytrzymałość na wyciąganie śrub <sup>2</sup>	>	650-750 N, M6 x 16 / 3500 - 3800 N, 6 x 60 drewno
Przewodność cieplna	>	0,086 W/(mK), DIN EN 12667
Naprężenie ściskające	>	według DIN EN 826 od 4 do 8 MPa
Odporność na starzenie się	>	odporny na gnicie, nie ulega rozkładowi
Odporność na chemikalia	>	oleje mineralne, rozpuszczalniki, rozcieńczone ługi i kwasy



### purenit® – niewiarygodny materiał funkcjonalny!

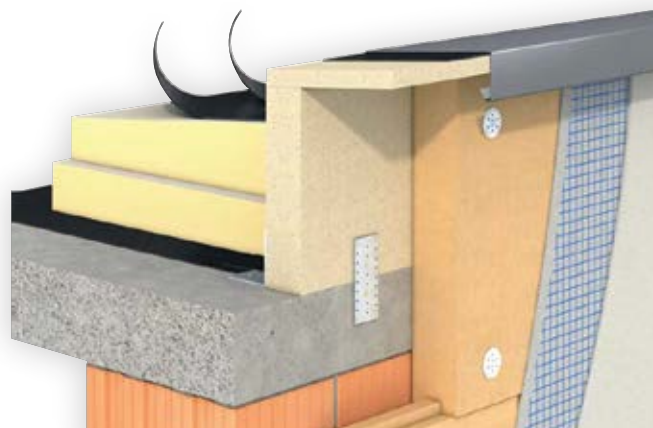
Kto chce osiągnąć wyjątkowe efekty, potrzebuje pewnego i solidnego fundamentu, aby w sposób pewny realizować swoje pomysły i zamiary. Innowacyjne podejście wymaga często stosowania nowych materiałów i ich kombinacji. Co można zrobić, gdy osiągnięte się granice użytkowe konwencjonalnych materiałów? Co zrobić, jeśli drewno, metal, tworzywo sztuczne i inne materiały kompozytowe nie są w stanie spełnić specjalnych oczekiwań? To znaczy, że nadszedł czas, żeby zastosować **purenit® - innowacyjny materiał funkcjonalny, który może więcej!**

### Najwyższe wymagania? W sam raz dla purenit®

Nowe, wymagające rozwiązania bazują nie tylko na innowacyjnych ideach, ale przede wszystkim na materiałach, które zapewniają pewny fundament dla nowych rozwiązań. Materiał funkcjonalny o wysokiej wydajności **Purenit®** to surowiec, którego zakres zastosowań powiększa się codziennie. Wielu użytkowników **Purenit®** zadaje sobie następujące pytanie: „Co robiliśmy właściwie przed purenitem? Wyjątkowa uniwersalność purenitu to nie przypadek.

### Dużo wytrzymuje, dużo oferuje i nigdy się nie poddaje.

Liczne testy i badania potwierdzają niesamowite mechaniczne właściwości **purenitu**. Materiał ten jest wyjątkowo odporny na ściskanie, co potwierdza wartość 7,1 MPas (EN 826). **Purenit®** nadaje się znakomicie do produkcji elementów budowlanych lub jako materiał izolacyjny do rdzeni płyt typu sandwich. Tak wytrzymały na ściskanie materiał nadaje się również do wykonywania bezpiecznych połączeń i zastosowań montażowych.



# OFERTA OD WINDOORMATIC DLA WYMAGAJĄCYCH



## PUREMATIC

Podwaliny balkonowe i podparapetowe, stosowane jako element podpierający i izolujący okno w otworze okiennym. Wykonywane są z odpowiednim frezowaniem do odpowiedniego modelu okna, zarówno PCV, DREWNO, czy ALU. Podwalina dostępna jest w różnych wysokościach do każdego systemu okiennego.

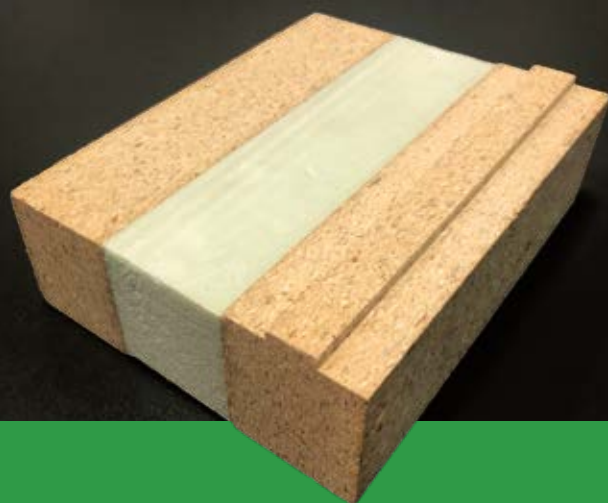


### ZALETY:

- ▲ sztywna i ciepła,
- ▲ łatwa w montażu
- ▲ można podierać standardowymi klinami
- ▲ nie wymaga wylewki wyrównującej

## TERMATIC

Podwaliny do wszelkich systemów HST - podwalina dedykowana do systemów HST każdego typu, zarówno PCV, DREWNO, czy ALU, dostosowana do każdego rodzaju progu. Dostępna jest w różnych wysokościach do każdego systemu okiennego.



### ZALETY:

- ▲ sztywna i ciepła,
- ▲ łatwa w montażu
- ▲ można podierać standardowymi klinami
- ▲ nie wymaga wylewki wyrównującej



## KONSTRUKCJE NA INDYWIDUALNE ZAPOTRZEBOWANIE

---

Purenit z racji swoich właściwości idealnie nadaje się jako materiał budowlany do nadbudowy brakujących otworów okiennych i drzwiowych, wszędzie tam gdzie istnieje potrzeba trwałego i solidnego dobudowania otworu okiennego, aby mieć pewność, że materiał będzie odpowiednio ciepły i trwały i jednocześnie odporny na wilgoć.



## PODKONSTRUKCJE DO ŚWIETLIKÓW DACHOWYCH

---

Specjalizujemy się w wykonywaniu konstrukcji prefabrykowanych do świetlików dachowych w obiektach, gdzie architekt zaprojektował indywidualne rozwiązanie doświetlające pomieszczenie, tam gdzie standardowe rozwiązania są nie dostępne na rynku. Jako Windoormatic jesteśmy w stanie przygotować całą konstrukcję świetlika wraz oszkleniem odpowiednio do tego przygotowanym.

## SKRZYNIE NADPROŻOWE

---

Wykonujemy z purenitu skrzynie nadprożowe, które mają zastosowanie w przypadku konieczności znacznego obniżenia nadproża z zabudową na całkowitą szerokość muru. Rozwiązanie zasadne wszędzie tam gdzie jest konieczność wykonania trwałej nadbudowy przy zachowaniu bardzo dobrych właściwości cieplnych – idealne w domach pasywnych. Wbrew pozorom rozwiązanie dużo bardziej ekonomiczne niż zbrojenie i nadlanie betonem sklepienia okiennego czy drzwiowego.



Wszędzie tam, gdzie inne materiały  
dochodzą do swoich granic!



# NAJLEPSZA OFERTA ROZWIĄZAŃ Z PURENITU

Firma Windoormatic Sp. z o.o. powstała w 2016 roku. Główną jej misją jest produkcja oraz dostarczanie najwyższej jakości produktów z purenitu. Produkcja wyrobów z takiego materiału jak purenit® przyczynia się również do ochrony środowiska, ponieważ materiał ten jest produkowany m.in. z materiałów z recyklingu.

Windoormatic produkuje materiały przeznaczone głównie do montażu stolarki okiennej i drzwiowej oraz jako podkonstrukcje do nietypowych rozwiązań takich jak np. świetliki dachowe oraz inne podkonstrukcje dla szkła.

Firma Windoormatic bazuje na bardzo dużym doświadczeniu w technikach montażu okien i drzwi, dlatego bardzo dobrze rozumie potrzeby naszych odbiorców, czyli firm montażowych. Dzięki takiej wiedzy potrafimy odpowiednio doradzić naszym klientom, jakie rozwiązania z purenitu będą adekwatne do ich otoczenia czy budowy. Bogate doświadczenie w zakresie technologii montażowych oraz wiedza z zakresu zastosowania odpowiednich materiałów dają nam przewagę na rynku krajowym i coraz częściej na rynkach zagranicznych.

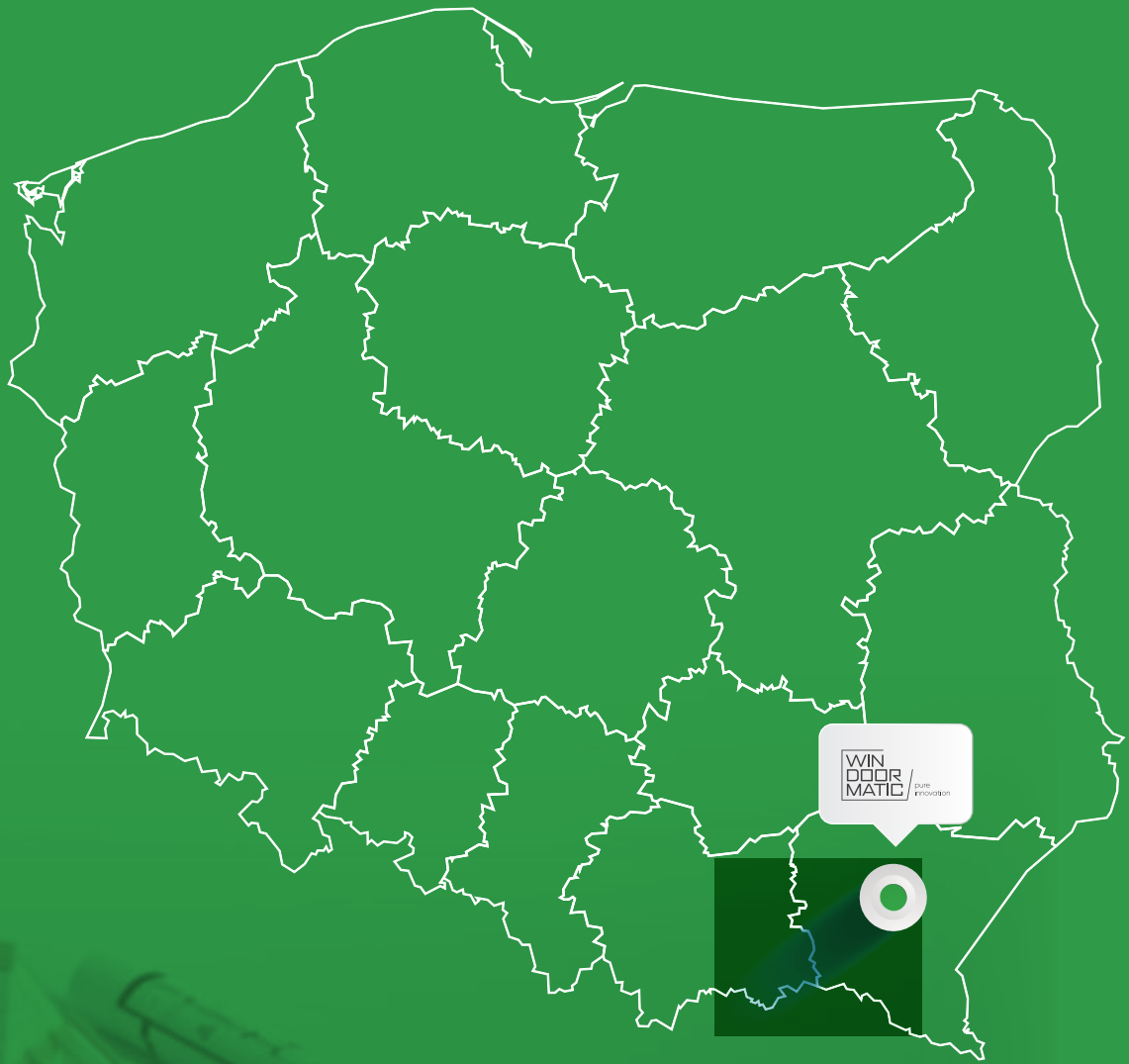


# GALERIA MOŻLIWOŚCI

Purenit® to materiał o wszechstronnym zastosowaniu w budownictwie. Daje nieograniczone możliwości wszędzie tam, gdzie wyobraźnia nie ma ograniczeń.

**WIN  
DOOR  
MATIC** / pure  
innovation





Polska  
35 -111 Rzeszów  
ul. Krakowska 12a

tel. +48 510 218 680  
tel. +48 530 202 040

e-mail: kontakt@windoormatic.pl



WWW.WINDOORMATIC.PL

